

Site ANS / Page
Etablissements de
santé

Professionnel du médico-social : en savoir plus sur l'INS

Les liens vers
les documents
sont actifs

Déployer l'INS

- Présentation synthétique de l'INS
- Identitovigilance et médico-social
- Les référentiels socles : Référentiel National d'identitovigilance (volet 1, volet 3)
- Un questionnaire d'auto-évaluation (ESMS PA, ESMS PH, PMI)
- Un guide d'accompagnement à la mise en œuvre de l'INS
- Fiches pratiques du 3RIV
- Commande de carte CPx ou de certificats logiciels
- Procédure d'auto-homologation (si usage de certificat logiciel)

Sensibiliser les professionnels



INS dans le parcours de soins
(3 min ; ANS)



Webinaire (20 min ;
GCS e-santé PdL)

Informers les usagers

Flyer demande correctif INSEE



Affiche

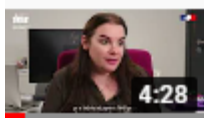


Flyer information INS



Les liens vers
les vidéos sont
actifs

Les retours d'expérience



INS - Retour d'expérience de
l'association PEP71 à Chalon sur...

Agence du Numérique en Santé



INS : retour d'expérience du SSIAD du
bassin d'Arcachon Sud et Arche MC2

Agence du Numérique en Santé



Financé par
l'Union européenne
NextGenerationEU



© ARS Pays de la Loire

