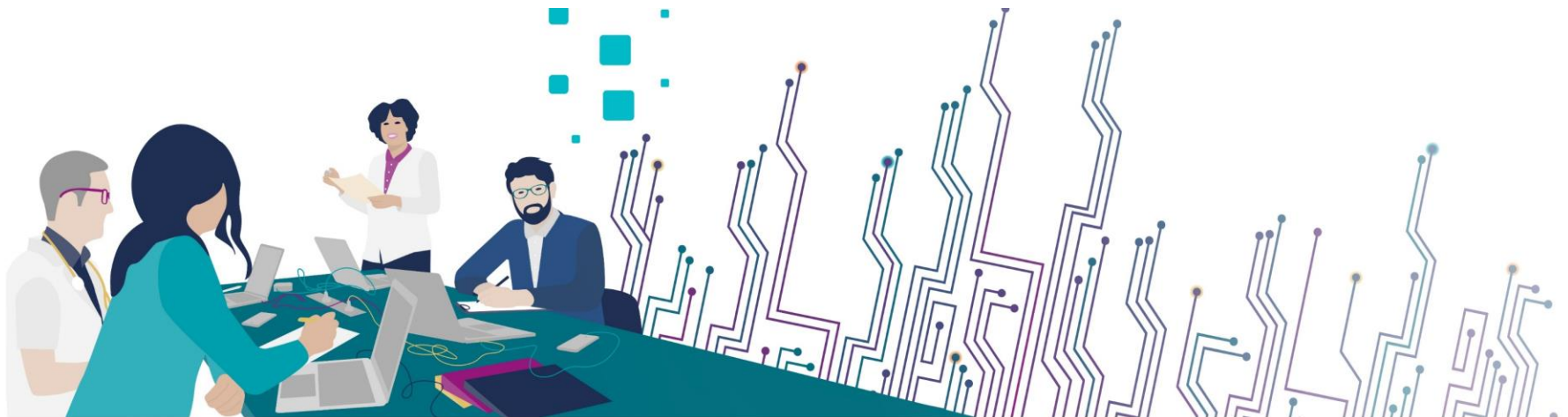


Novembre 2022

# Etablissement sanitaires : Comment mettre en place le Ségur concrètement ?



Je suis un établissement sanitaire, voici les grandes étapes de mise en œuvre du Ségur :

## J' INFORME

Je valide le projet et je sensibilise mes équipes

Dispositif SONS

## JE M'ÉQUIPE

Logiciel compatible



Signature devis Ségur

## JE DÉPLOIE

Programme SUN ES

## J'UTILISE

- J'alimente le DMP
- J'envoie par MSS
- Je gère mes identités avec l'INS
- Je me connecte simplement à mes outils



Signature attestation validation aptitude

Finalités

Je gagne du temps en alimentant de manière automatique le Dossier médical partagé



Je n'ai plus besoin de retenir ou noter sur un post-it mes mots de passe grâce à Pro Santé Connect



J'évite les doublons d'examens avec l'Identité Nationale de Santé



Je sécurise les informations de mes patients quand j'envoie en MSS



Note sur la vision métier et les apports concrets du Ségur numérique

## OBJECTIF

### Communication :

Informar les équipes de la mise en place de projet autour du Ségur et de l'avancée du projet

### Sensibilisation :

Faire prendre conscience les directions et les métiers des enjeux autour des services socles et de leurs usages.



### JE M'INFORME



Fiche pratique Ségur numérique



Webinaire Programme SONS

- Vidéo
- Support



Webinaire Programme SUN-ES

- Vidéo
- Support

Liste des documents soumis à l'obligation d'alimentation du DMP et d'envoi par MSSanté

### JE MONTE UNE EQUIPE PROJET

- Je nomme :
  - Un référent technique
  - Un référent informatique
- Je crée des newsletters et les diffuse via différents canaux (intranet etc...)
- Je prévois des temps d'intervention (CME, réunion d'équipe)

### J'INFORME MES COLLABORATEURS



Vidéos Webinaires thématiques :

- Vidéos
- Supports Dossier Médical Partagé, Messagerie Sécurisée de Santé, Identité Nationale de Santé, Pro Santé Connect



5 parcours d'usage des services socles



Exemples de cas d'usage (source GCS)



Il est important de communiquer tout le long du projet auprès des équipes





**Mon Espace Santé**, nouveau service public, ouvert à tous les citoyens depuis Juin 2022, constitué de 4 fonctionnalités : Dossier médical, messagerie sécurisée, agenda et catalogue de service.

**Objectif** : Rendre le patient acteur de sa santé au centre de son parcours de soin.



## JE M'INFORME



Bilan de la phase pilote 2022

Fonctionnement de la Messagerie sécurisée de Mon espace santé

## JE DIFFUSE DANS MON ETABLISSEMENT

Mémo détail des droits d'accès à Mon Espace Santé

Mémo synthèse des droits d'accès à Mon Espace Santé

Proposition de présentation de Mon Espace Santé en Commission Médicale d'Etablissement

## J'INFORME LES PATIENTS



Affiches & Flyer à déposer l'accueil

*N'hésitez pas à demander à vos référents Assurance Maladie des versions papiers de ces documents*

Découvrez les ambassadeurs de Mon Espace Santé, acteurs de l'inclusion numérique

Mémo synthèse des droits d'accès à Mon Espace Santé



Plus d'information et connexion sur le site web : [monespacesante.fr](https://monespacesante.fr)



Le dispositif Système Ouvert et Non Sélectif (SONS) est un financement versé par l'État directement aux éditeurs, pour me soutenir dans la modernisation et la sécurisation de mes logiciels métiers.

SONS

OBJECTIF

Je m'équipe d'un système d'information compatible et intégrant les exigences portées par le programme Ségur (interopérabilité, sécurité, intégration des services et référentiels socles (alimentation du DMP au bon format, avec INS qualifiée et échange par MSS avec les professionnels et/ou avec les patients))



## GESTION DE PROJET



Mode d'emploi Ségur - Projet pas à pas :

- Etape technique (pages 22 et 23)
- Etape organisationnelle (pages 24 et 25)

Pour vous aider dans votre organisation : Tableau de gestion de projet

Les dates clés du Ségur



Webinaire présentation SONS :

- Vidéo (15 min)
- Support



Document d'information par fonction logiciel :

**Référentiel d'Identité (RI) :**

Arrêté / DSR\* / REM\*\* / AF\*\*\*

**Plateforme d'intermédiation (PFI) :**

Arrêté / DSR / REM / AF

**Dossier Patient Informatisé (DPI) :**

Arrêté / DSR / REM / AF

**Biologie médicale (SGL) :**

DSR / REM / AF

**Biologie médicale (LOINC) :**

DSR / REM / AF

**Radiologie (RIS) :**

DSR / REM / AF

\* DSR = Dossier de spécifications et de référencement

\*\* REM = Référentiel d'exigences minimales

\*\*\* AF = Appel à financement

## GESTION DEVIS SÉGUR

Liste des solutions référencées et en cours de référencement

Comprendre le devis de mon éditeur

Détail des montants maximums autorisés pour le SONS par Finess PMSI et par fonction logiciel

Exemple d'un bon de commande DPI (page 57) et de la validation d'aptitude (page 59)

**De mon côté : je dois uniquement signer le bon de commande de mon éditeur avant le 30 novembre 2022.**

*Une question sur un devis ?  
Contacter le GCS e-santé*



## OBJECTIF

Je déploie tous les services et référentiels socles du Ségur, nécessaire à l'échange et au partage de données de santé entre professionnels et avec les patients de façon sécurisée.



### PARTIE TECHNIQUE



#### ➤ J'installe mon logiciel Ségur compatible :

Date limite d'installation : 28 avril 2023

Signature de l'attestation de la validation d'aptitude (ex page 59)

#### ➤ Je valide les pré requis

Guide pour commander des cartes CPS et des certificats

#### ➤ Je déploie chaque services socles :

- Aller vers : MSSanté
- Aller vers : DMP
- Aller vers : INS
- Aller vers : ProSantéConnect

### PARTIE ORGANISATIONNELLE

#### ➤ J'accompagne mes équipes au changement

Formation aux nouvelles fonctionnalités par l'éditeur (obligation liée au devis Ségur)

Transmission d'information entre les professionnels formés par l'éditeur et les équipes.



*Pensez à demander les supports de formations aux éditeurs*



Autres outils disponibles :

- Vidéos webinaires génériques et thématiques par services socles
- Fiche usage vision métier
- Fiche cas d'usage GCS
- Détail de l'accompagnement du GCS, proposition d'animation d'ateliers thématiques sur les services socles

# JE DÉPLOIE MSSANTÉ



**J'échange des données de santé avec d'autres professionnels de santé par MSSanté ou avec des patients via la messagerie de Mon Espace Santé, de façon sécurisée.**



1

Etat des lieux / Equipe et documentation



Mener un projet MSSanté : [Guide pas à pas](#)  
Suis-je éligible à la MSSanté : [Guide d'éligibilité MSSanté](#)  
Pour aller plus loin : [Site du GCS e-santé](#)

2

Identifier les besoins MSSanté

Je souhaite connaître le fonctionnement de MSSanté : [Vidéo MSS & e-santé mail](#)  
Je consulte mon adresse MSSanté ou celui de mes confrères dans [l'Annuaire santé](#)

Gérer les pré requis techniques

Je souhaite mettre en place MSSanté dans ma structure et en développer l'usage  
J'ai des questions sur le déploiement dans ma structure : [FAQ MSSanté](#) / [FAQ GCS e-santé](#)

3

Déployer l'usage & accompagner les professionnels



Je sensibilise à l'utilisation de MSSanté : [Webinaire thématique MSS](#)  
[Exemple de cas d'usages](#)  
[Fiche pratique sur la messagerie sécurisée de Mon Espace Santé](#)

4

Informers les usagers



Je souhaite communiquer avec les patients à travers la messagerie sécurisée de Mon Espace Santé  
[Site Mon Espace Santé](#)



Besoin d'aide ?  
[Détail de l'offre d'accompagnement à MSSanté du GCS](#)



# JE DÉPLOIE LE DMP



**Faire que les documents qui concourent à la prise en charge des patients soient partagés avec les autres professionnels de santé et tous les acteurs de l'offre de soin habilités. Les patients y ont également accès via leur espace santé.**



1

Etat des lieux / Identification des documents

Liste des documents soumis à l'obligation d'alimentation du DMP et d'envoi par MSSanté  
Identification des documents à alimenter dans le DMP et validation par la CME  
Pour aller plus loin : consultez le site du GCS

2

Gérer les pré requis organisationnels

Liste des professionnels ayant accès au DMP et leurs droits : Matrice d'habilitation  
Je décide du type d'alimentation que je préfère (soit automatique soit manuelle) : REM Lignes 37 et 38

Gérer les pré requis techniques

Je dois commander des certificats serveur pour l'alimentation du DMP : Guide commande de certificat

3

Déployer l'usage & accompagner les professionnels



Je sensibilise à l'utilisation du DMP : Webinaire thématique DMP  
Information du patient pour alimenter et consulter le DMP  
J'ai des questions sur l'usage du DMP : Foire Aux Questions DMP

4

Informers les usagers



Le DMP pour les patients : maintenant intégré dans Mon Espace Santé



Besoin d'aide ?  
Détail de l'offre d'accompagnement au DMP du GCS



# JE DÉPLOIE L'INS



**Je m'assure de la bonne identité du patient quel que soit son lieu de prise en charge. Je gagne du temps et j'évite les erreurs d'identification (pouvant mener à des erreurs de diagnostic ou de prise en charge)**



1

Comprendre l'INS  
Réaliser un état des lieux  
Elaborer le plan d'actions

Je prends connaissance des éléments de base sur l'INS  
Je réalise un état des lieux (volet SI, organisation et pratiques d'identitovigilance)  
J'élabore mon plan d'actions à l'aide du Guide d'accompagnement à la mise en œuvre  
Les documents réglementaires : Référentiel INS ; Référentiel national d'identitovigilance (RNIV)  
Pour aller plus loin : Site du GCS e-santé

2

Gérer les pré requis des systèmes d'information

Je souhaite commander des cartes CPX nominatives  
Je souhaite commander des certificats logiciels ; dans ce cas, je réalise une procédure d'auto-homologation

Gérer les pré requis organisationnels

Vous candidatez au programme SUN-ES : Questionnaire appropriation RNIV (prérequis)  
Pour vous inspirer grâce à des retours d'expériences : vidéos de mise en place INS  
Vous vous interrogez sur vos pratiques d'identitovigilance : Fiches pratiques du 3RIV\*

3

Déployer l'usage & accompagner les professionnels

Vous aider à gérer les discordances lors de la recherche de l'INS  
Que faire en cas d'indisponibilité du téléservice INSI ?  
Expliquer l'INS de façon simple aux professionnels Webinaire thématique INS

4

Informers les usagers



Informers l'utilisateur sur l'INS : Flyer / Affiche  
Informers l'utilisateur de la demande de correction à l'INSEE



Besoin d'aide ?  
Détail de l'offre d'accompagnement à l'INS du GCS

\* 3RIV : Réseau des Référents régionaux en IdentitoVigilance

# JE DÉPLOIE PRO SANTÉ CONNECT



**S'assurer de l'identification du professionnel de santé.  
Simplifier l'accès aux différents outils de santé utilisé au travers  
d'un seul moyen d'authentification**



**PRO SANTÉ CONNECT**  
Un service du ministère chargé de la Santé

1

Etat des lieux / Equipe et documentation



J'interroge mon éditeur sur la compatibilité de mon outil avec PSC  
Services rattachés à PSC

2

Gérer les pré requis techniques

Selon mes besoins, je commande des Carte CPS/e-CPS : Guide d'accompagnement

Gérer les pré requis organisationnels

Comment activer sa carte e-CPS : Vidéo activation  
Téléchargement Application e-CPS GooglePlay et AppStore  
Activer ma e-CPS pas à pas

3

Déployer l'usage & accompagner les professionnels



Je sensibilise mes équipes sur l'usage de PSC :  
Webinaire thématique PSC



Besoin d'aide ?  
Détail de l'offre  
d'accompagnement  
au DMP du GCS



Le programme SUN-ES est un financement incitatif, versé aux acteurs du parcours de soins. Il se place dans la continuité du programme HOP'EN et est centré sur les usages.

SUN-ES

OBJECTIF

Généraliser et augmenter l'usage des piliers du Ségur préalablement mis en place pour garantir le partage et la sécurité des données de santé



## PROJET SUN-ES

[Les dates clés du programme SUN-ES et des fenêtres de candidature](#)

[Montants alloués par structure pour l'atteinte des cibles](#)

[Instruction Volet 1 DMP](#)  
[Instruction Volet 2 MSS](#)

[Guide des pré-requis](#)

[Guide d'utilisation de démarche simplifiée \(plateforme de candidature\)](#)

[Guide des indicateurs à atteindre](#)

[Vidéo Webinaire thématique SUN-ES + support](#)

## INDICATEURS



### ALIMENTATION DMP

[Statistiques d'alimentation DMP](#) (compte à créer auprès de la CPAM)

[Détail de l'alimentation du DMP](#) (source : CNAM)

### USAGE MSS

Contactez : [mssante.indicateurs@esante.gouv.fr](mailto:mssante.indicateurs@esante.gouv.fr) pour recevoir les rapports mensuels de l'ANS

[Statistiques d'envoi et de réception de message MSSanté](#) (source : CNAM)

### INS

[Consulter le site du GIE Sesam Vitale](#) pour connaître le nombre d'appels mensuels au téléservice INSI



*Pensez à contacter vos éditeurs de logiciel pour recevoir des rapports*

*Besoin d'aide ? Pour toute question relative au programme SUN-ES, contactez de l'ARS : ARS-PDL-SUN-ES <[ars-pdl-sun-es@ars.sante.fr](mailto:ars-pdl-sun-es@ars.sante.fr)>*

**Une question ou un besoin d'accompagnement ?  
Contactez-nous !**

**@**

**accompagnement.segur@esante-paysdelaloire.fr**